



PONTIFICIA
UNIVERSIDAD
CATÓLICA
DE CHILE

Adimark GfK

Encuesta Nacional Bicentenario UC Adimark

VIII. ¿CHILE INTOLERANTE?

Encuesta Nacional Bicentenario

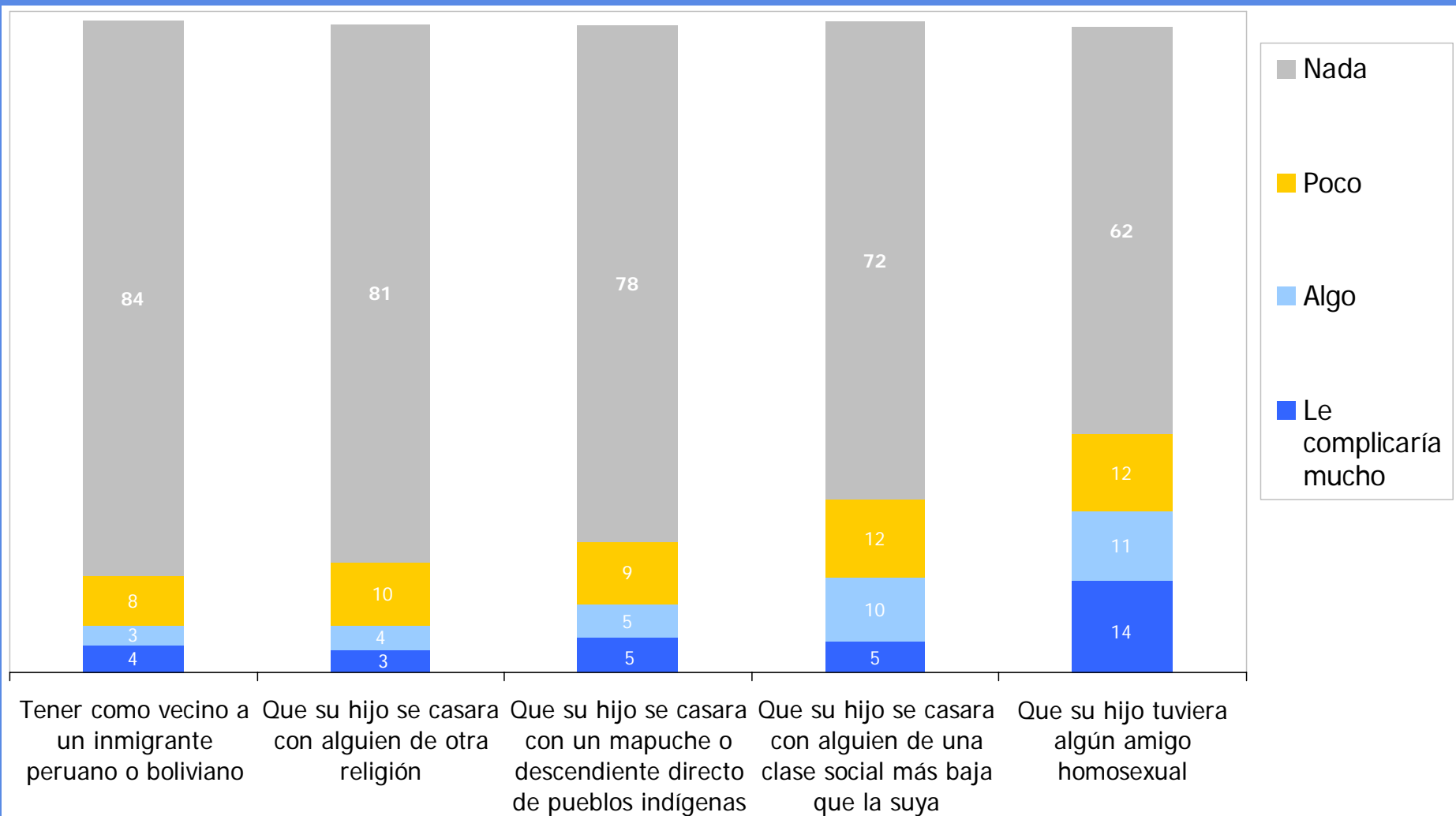
UC - Adimark

Para las siguientes preguntas, me podría decir si le complicaría mucho, algo, poco o nada:

Base: Total muestra (2.042 casos)



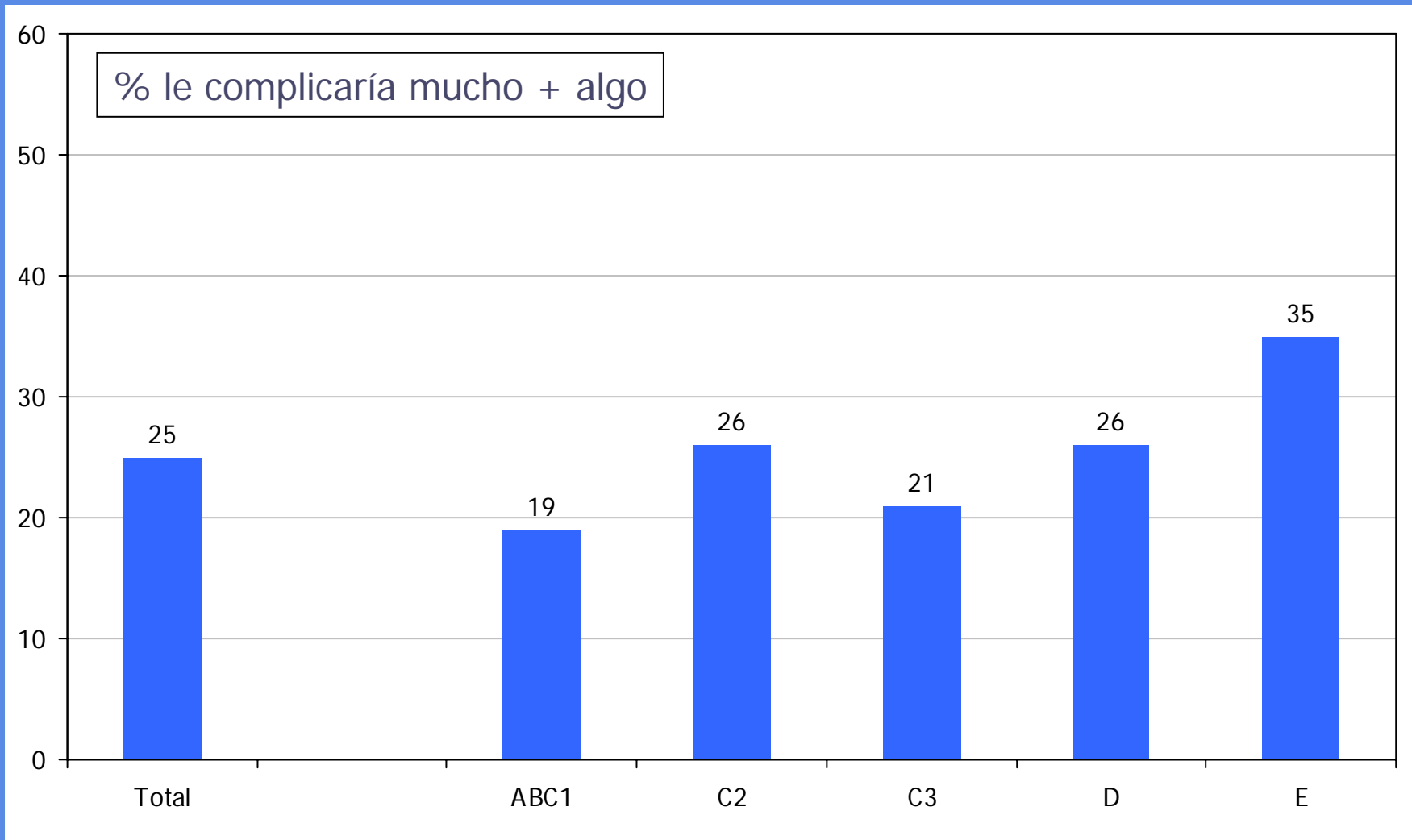
Encuesta Nacional Bicentenario UC - Adimark



Le complicaría mucho, algo, poco o nada que su hijo tuviera algún amigo homosexual

Base: Total muestra (2.042 casos)

Encuesta Nacional Bicentenario UC - Adimark



Adimark GfK



PONTIFICIA
UNIVERSIDAD
CATÓLICA
DE CHILE