



PONTIFICIA
UNIVERSIDAD
CATÓLICA
DE CHILE

SEMINARIO
**ANHELOS Y
EXPECTATIVAS DE
LA SOCIEDAD
CHILENA**

Resultados
Encuesta Bicentenario UC 2021

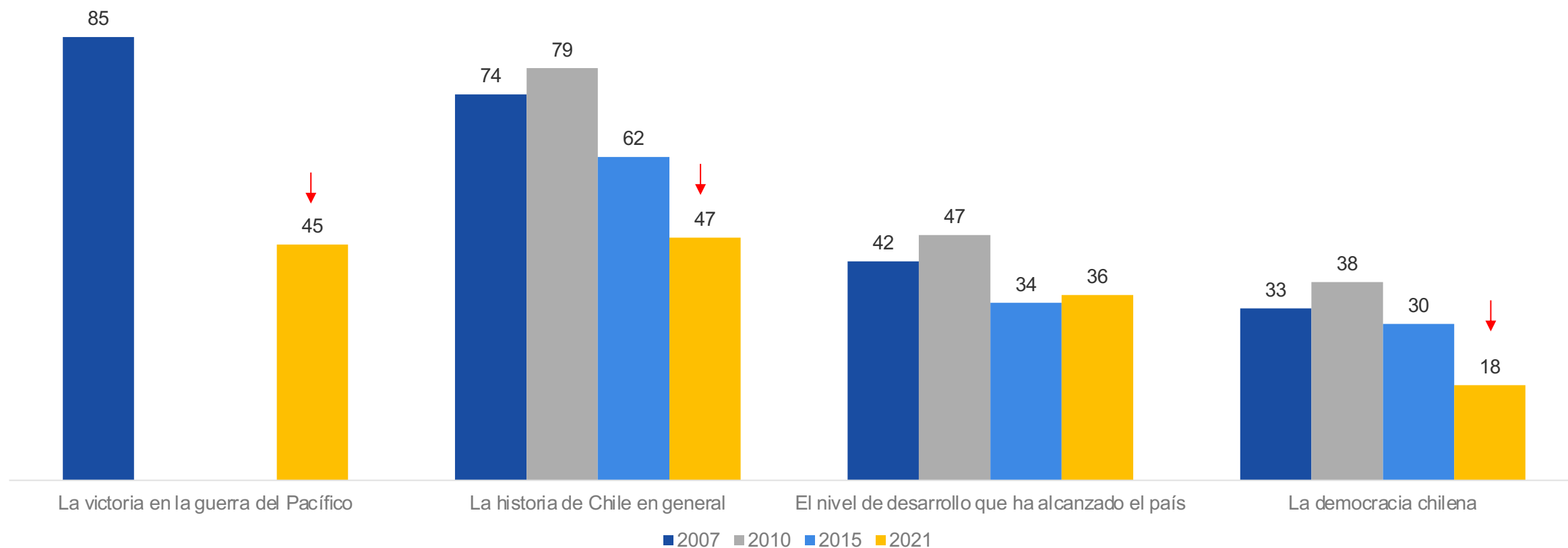
Principales resultados

- DECLIVE DE LA IDENTIDAD NACIONAL.
- APROBACIÓN EXPLOSIVA DEL MATRIMONIO HOMOSEXUAL
- SOCIEDAD QUE ENVEJECE DESMESURADAMENTE
- SECULARIZACIÓN Y EL IMPACTO DE LOS ABUSOS ECLESIALES
- CONSISTENCIA DE LA ÉTICA POR LA VIDA
-

Cuán orgulloso/a se siente Ud. de:

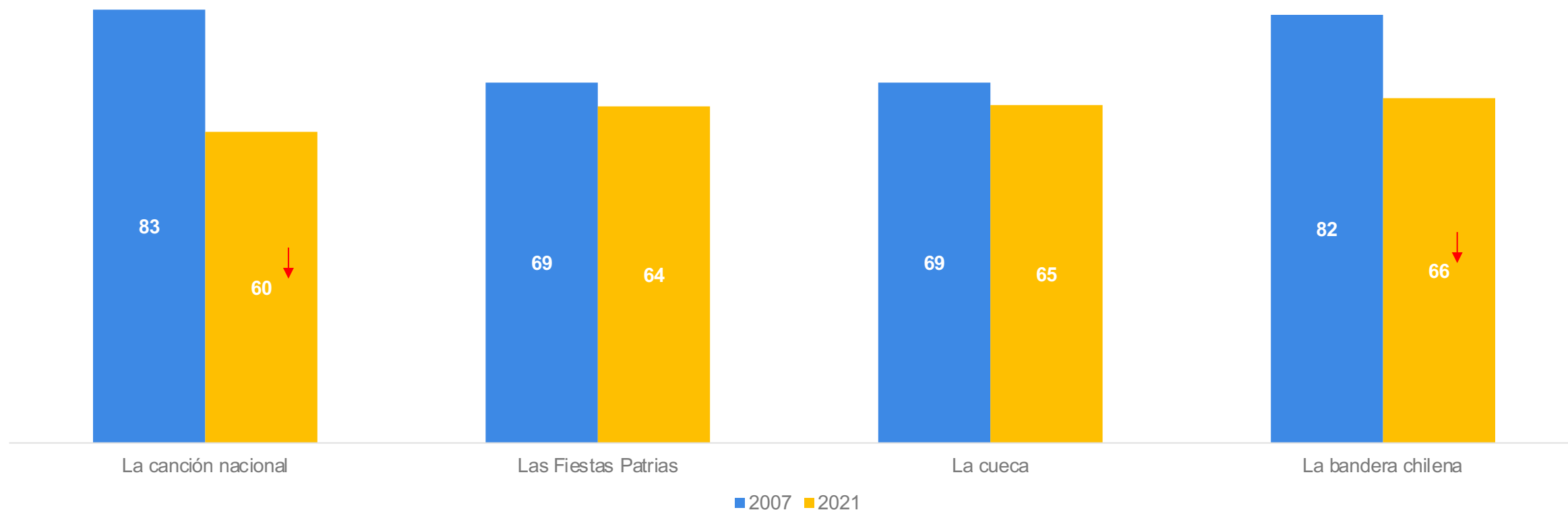
Base: Total muestra.

% Muy o bastante



¿Cuánto apego o identificación tiene usted con esas cosas que son típicamente chilenas?

Base: Total muestra.
% Mucho o bastante



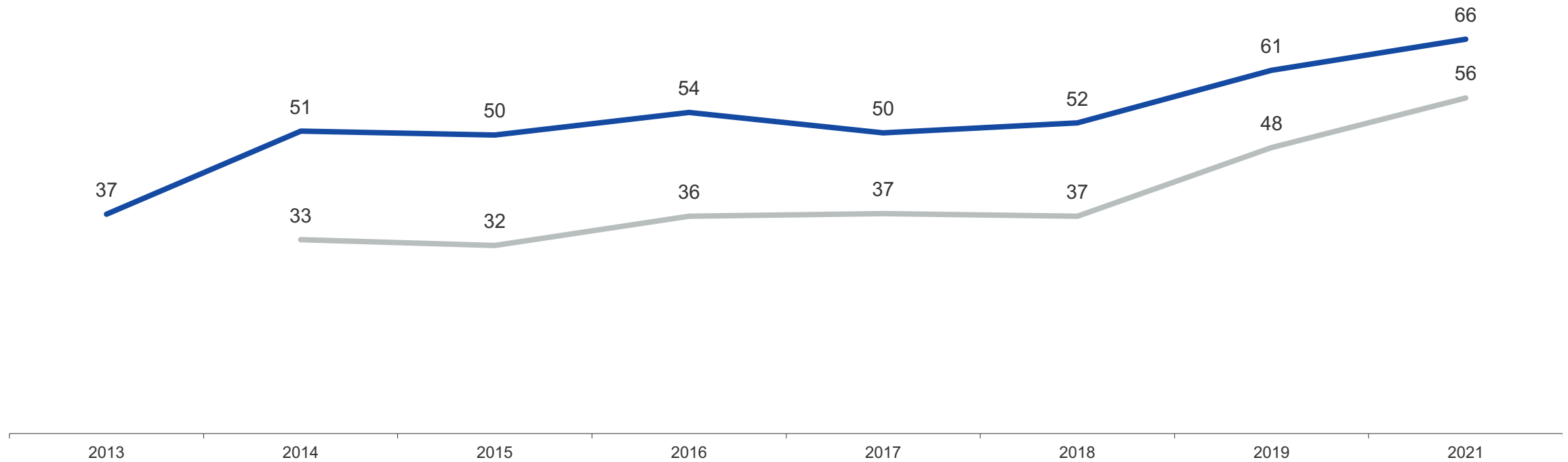
Acuerdo con los Derechos de personas homosexuales

Base: Muestra total



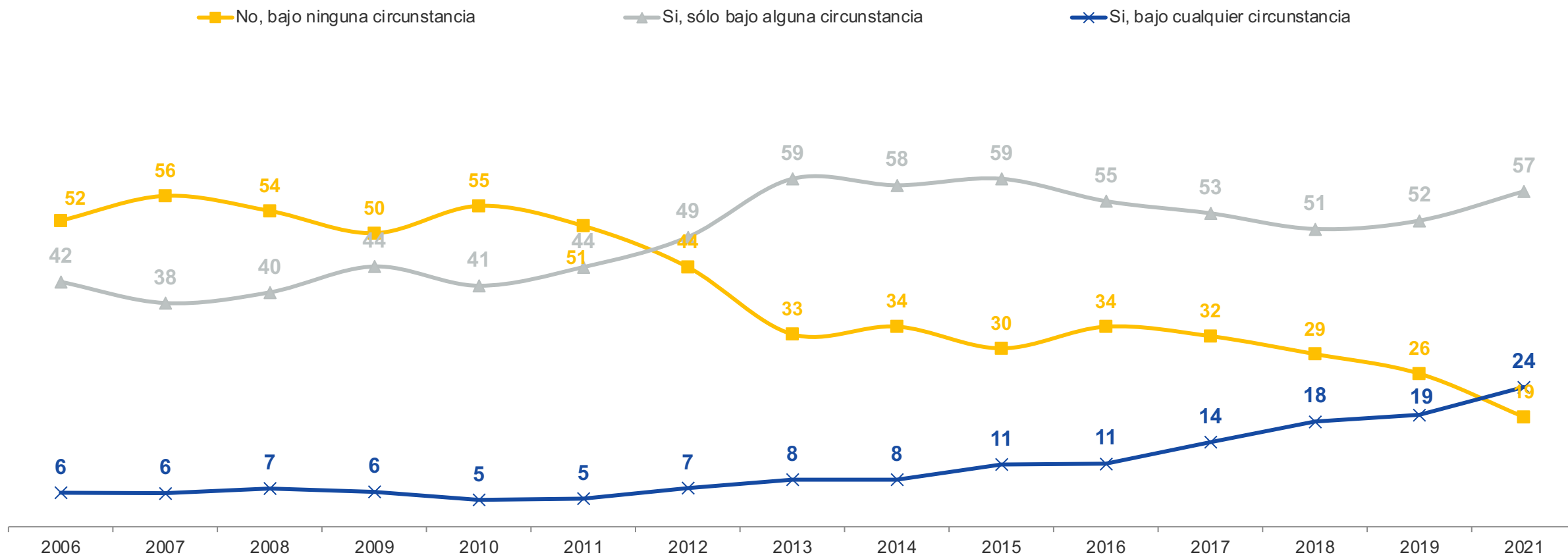
— Las parejas homosexuales deberían tener derecho a adoptar niños/as — Las parejas homosexuales deberían tener derecho a casarse

% Muy de acuerdo + De acuerdo



En su opinión, ¿Ud. cree que la mujer debería tener derecho a hacerse un aborto?

Base: Total muestra.



Cambio generacional

Base: Total muestra

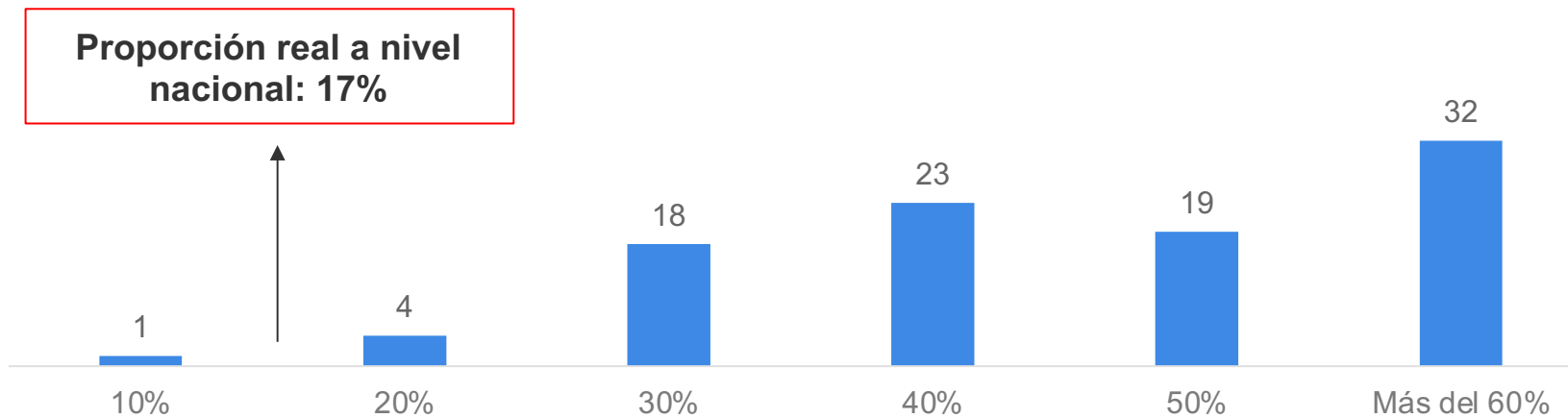


PONTIFICIA
UNIVERSIDAD
CATÓLICA
DE CHILE

	18-24 años	25-34 años	35-44 años	45-54 años	55+ años
Orgullo con la historia de Chile en general (% Muy + bastante)	32	37	42	49	62
Identificación o apego con la bandera chilena (% Mucho + bastante)	50	51	63	68	86
Aborto libre (% En cualquier circunstancia)	45	31	24	15	13
Matrimonio Homosexual (% Muy de acuerdo + de acuerdo)	82	77	67	61	54
Identificación religiosa (% Ninguna)	40	33	38	34	22
Creencia en Dios (% No creo)	24	21	13	9	6

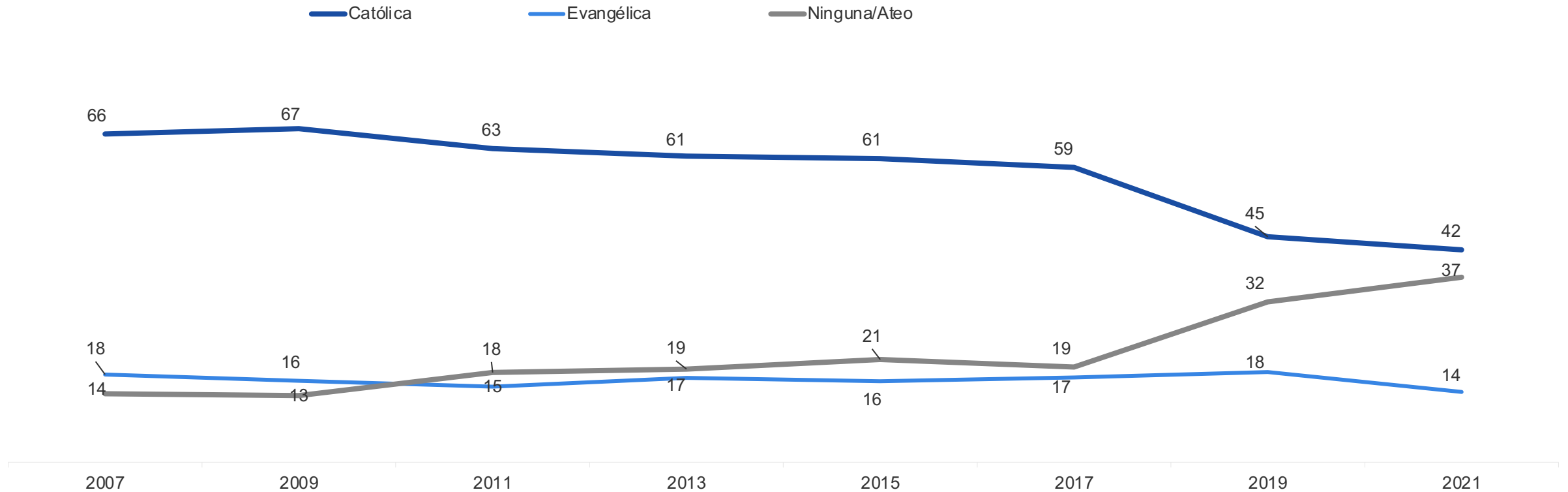
¿Cuál cree ud. que es la proporción de personas mayores de 60 años en nuestro país?

Base: Total muestra.



¿Qué religión profesa?

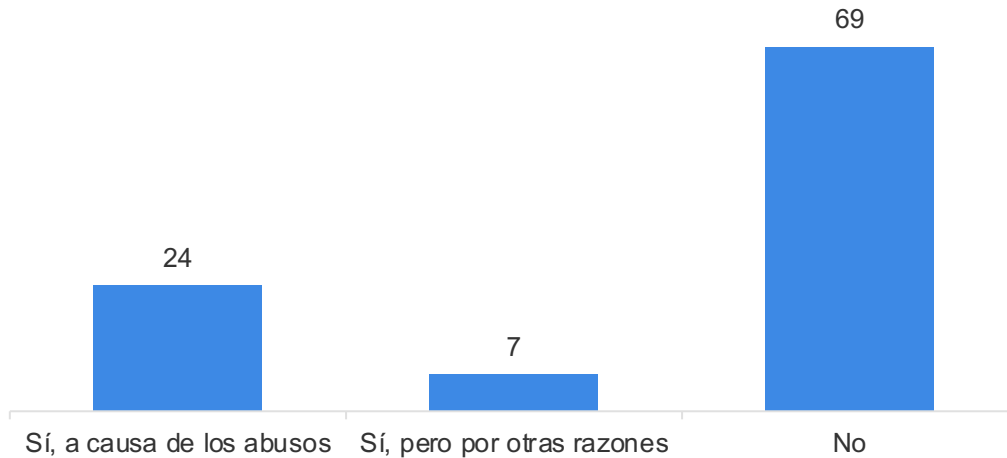
Base: Total muestra.



En algún momento, a causa de los abusos sexuales cometidos dentro de la Iglesia, ¿Ud. ha dejado de...?

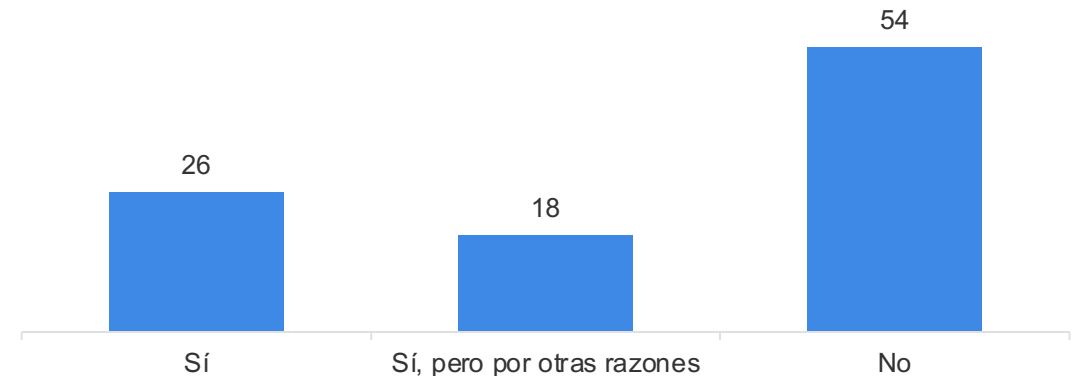
Identificarse como católico principalmente a causa de los abusos sexuales cometidos dentro de la Iglesia:

Base: Total de quienes han sido o siguen siendo católicos



Ir a la iglesia o ha ido con menos frecuencia que antes a causa de los abusos sexuales cometidos dentro de la Iglesia

Base: Católico



Una ética consistente por la vida

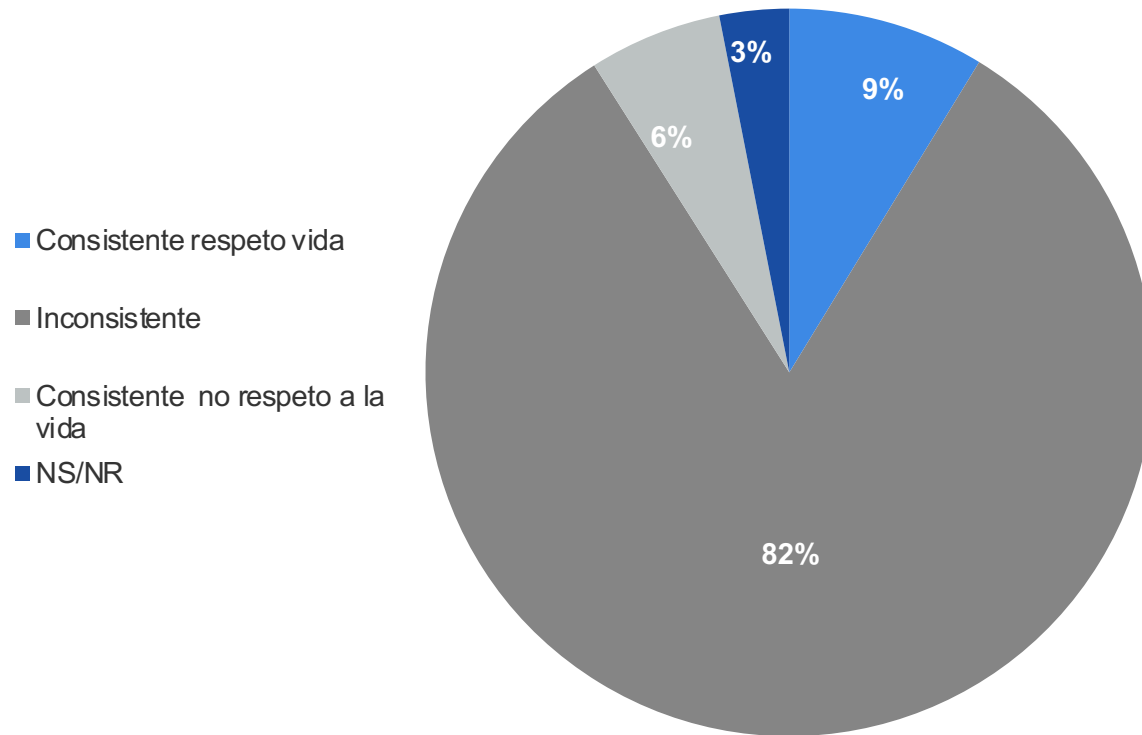


Base: Total muestra

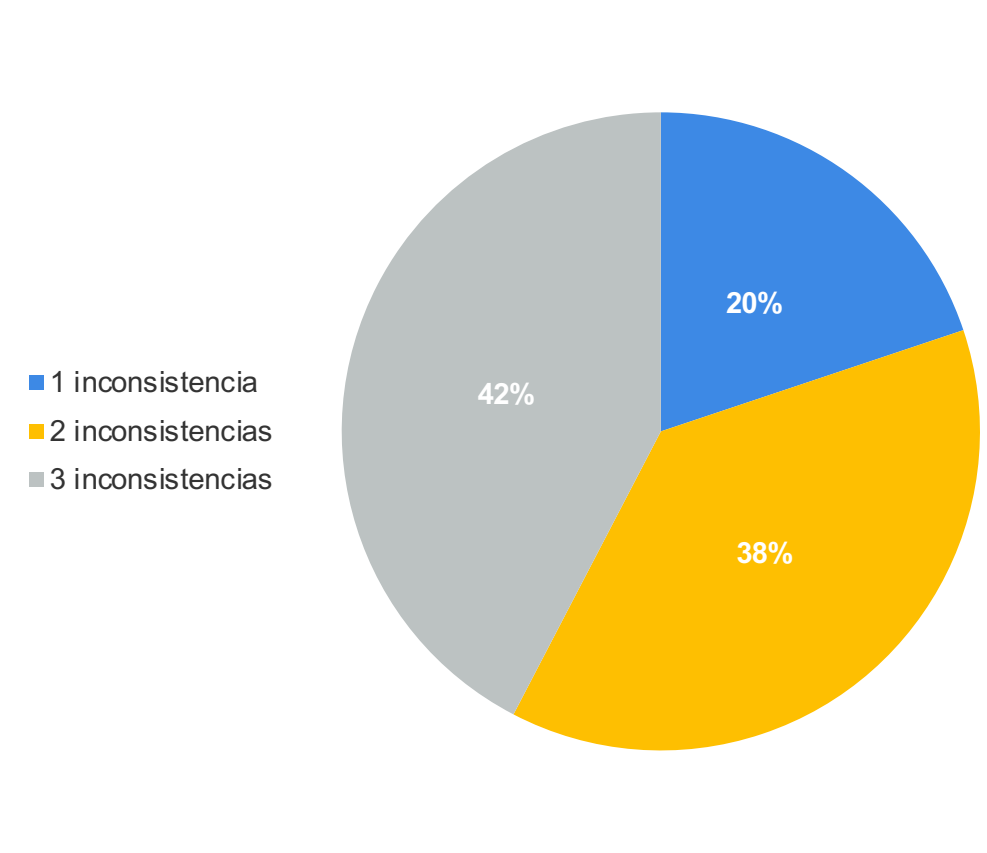
Personas que creen moralmente justificable:	% Sí	% A veces	% No
Permitir que una mujer se haga un aborto durante los primeros tres meses de embarazo cuando ella lo quiera	32	22	44
Permitir que una persona reciba asistencia para morir cuando ella así lo determine	60	16	23
Aplicar la pena de muerte en el caso de crímenes especialmente graves	53	20	27
Utilizar armas que puedan dañar a la población civil en el contexto de una guerra	8	12	80

Consistencia en la ética por la vida

Base: Total muestra



Base: Quienes son inconsistentes



Inconsistencias más recurrentes

Base: Quienes son inconsistentes



PONTIFICIA
UNIVERSIDAD
CATÓLICA
DE CHILE

Pro	Contra	Prevalencia
Eutanasia	Guerra	71%
Pena de muerte	Guerra	68%
Aborto	Guerra	52%
Pena de muerte	Aborto	36%
Eutanasia	Aborto	33%



PONTIFICIA
UNIVERSIDAD
CATÓLICA
DE CHILE

SEMINARIO
**ANHELOS Y
EXPECTATIVAS DE
LA SOCIEDAD
CHILENA**

Resultados
Encuesta Bicentenario UC 2021