



**SOCIEDAD**

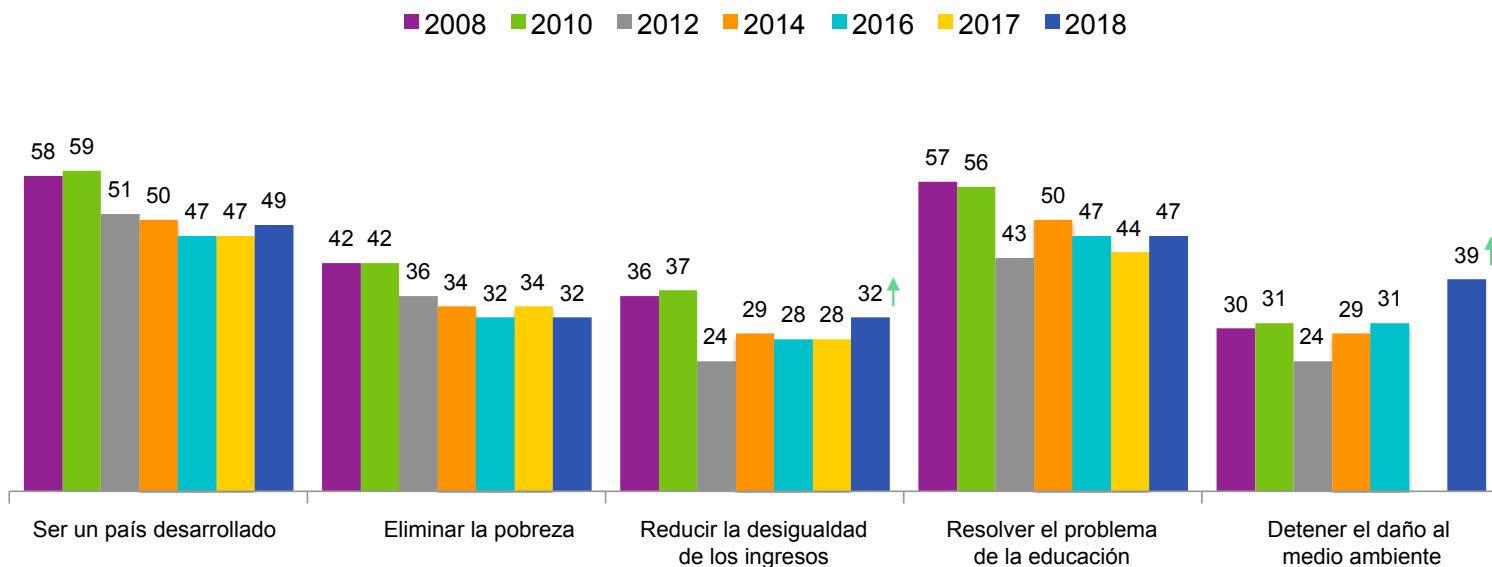
## Expectativas, movilidad y confianza social

- Entre las metas a alcanzar en la próxima década, aumenta la expectativa en la capacidad del país de reducir la desigualdad de los ingresos y detener el daño al medio ambiente.
- Disminuye la percepción sobre la probabilidad de un pobre de salir de la pobreza y la de una persona de convertir una pequeña empresa en una de mayor envergadura. A su vez, a pesar de la aprobación de la ley de gratuidad de la educación superior, disminuye la percepción sobre la chance que tiene un joven inteligente, pero sin recursos, de ingresar a la universidad.
- Se mantiene la tendencia respecto de que el bienestar es una responsabilidad personal de cada cual y que lo mejor para el país es que haya igualdad social y una distribución de los ingresos más equitativa.
- Disminuye la percepción de conflicto en todos los indicadores menos en el relativo a inmigrantes.
- De las instituciones más respetadas, las Fuerzas Armadas continúan siendo la más confiable. Aumenta la confianza en el Gobierno y las empresas, pero disminuye significativamente la confianza en la Iglesia Católica.
- Se registra un alza generalizada de la sensación de mejoría de la vida actual en comparación con la vida de los padres, tanto en lo referido a aspectos económicos (nivel de ingresos, vivienda y trabajo), como en la vida familiar y el tiempo libre.

## Pensando en un plazo de 10 años, ¿ud. cree que se habrán alcanzado estas metas, se habrá avanzado, se seguirá igual que ahora o se habrá retrocedido?

BASE: Total muestra

% Se habrá avanzado + Se habrá alcanzado

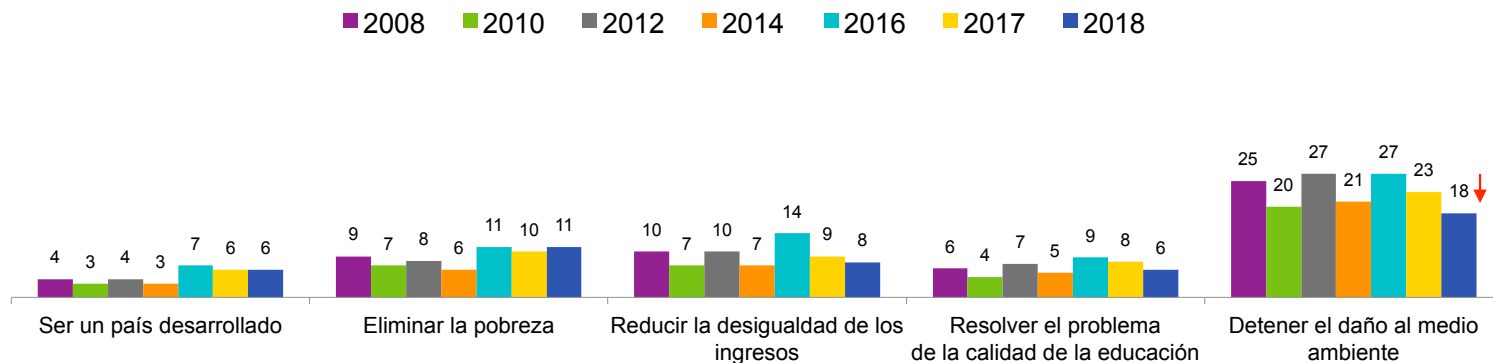


↑ ↓ Diferencias significativas en relación al año anterior.

## Pensando en un plazo de 10 años, ¿ud. cree que se habrán alcanzado estas metas, se habrá avanzado, se seguirá igual que ahora o se habrá retrocedido?

BASE: Total muestra

% Se habrá retrocedido

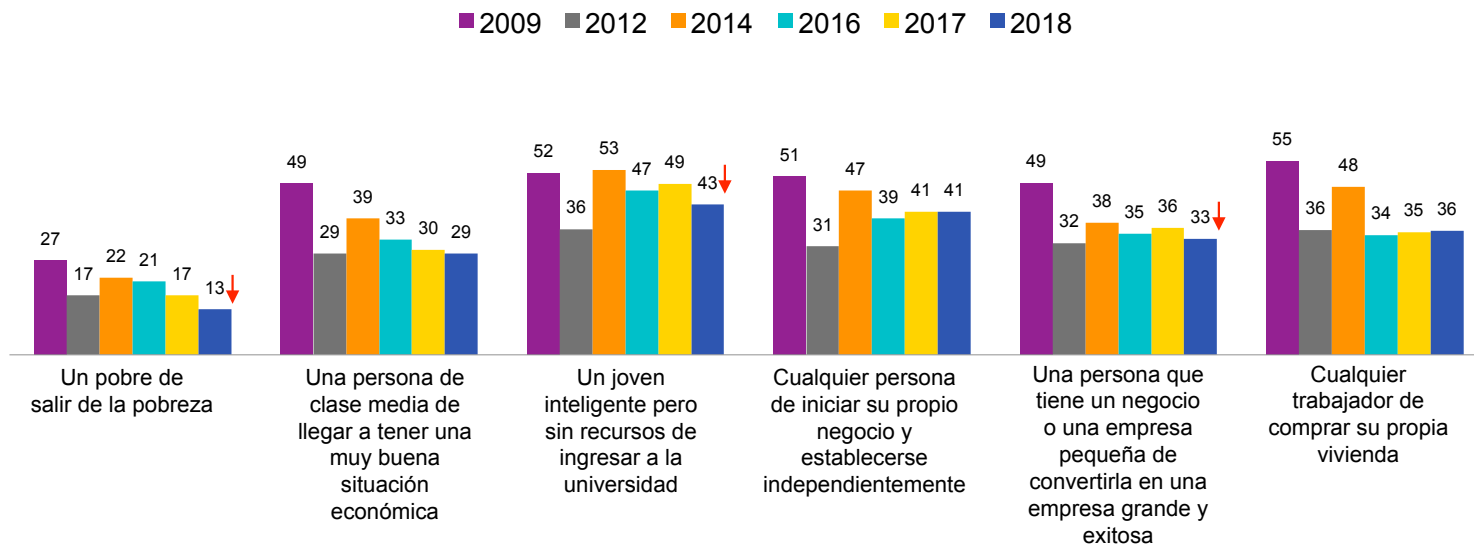


↑ ↓ Diferencias significativas en relación al año anterior.

## ¿Cuál cree usted que es la probabilidad o chance que tiene en este país...?

BASE: Total muestra

% Muy alta + Bastante alta

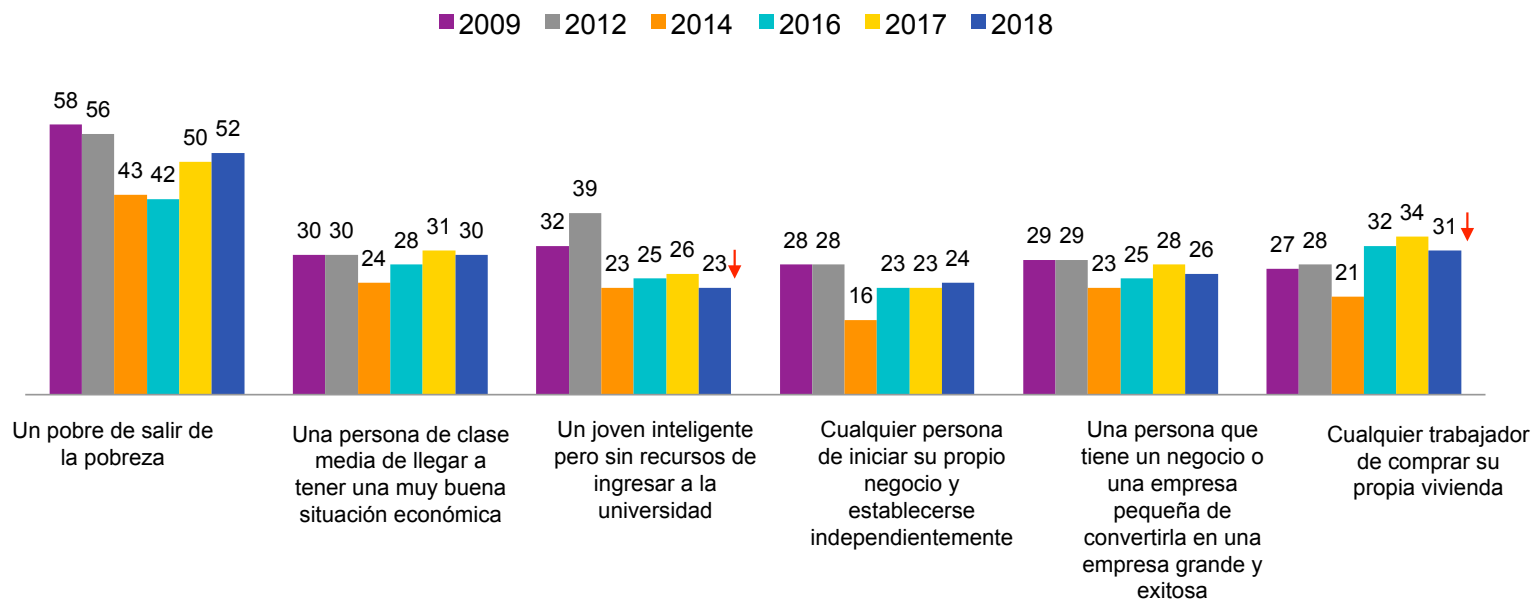


↑↓ Diferencias significativas en relación al año anterior.

## ¿Cuál cree usted que es la probabilidad o chance que tiene en este país...?

BASE: Total muestra

% Muy baja + Baja

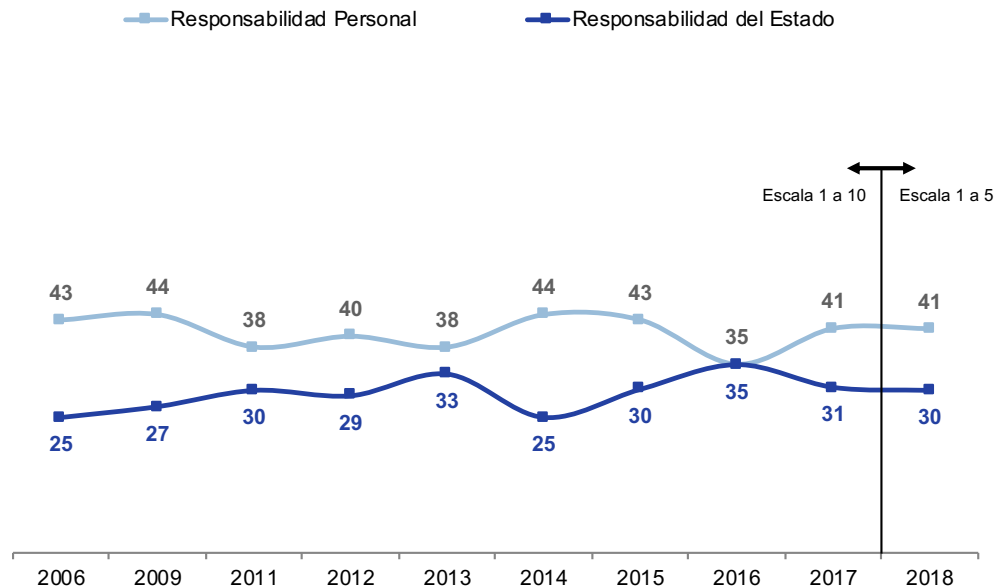


↑ ↓ Diferencias significativas en relación al año anterior.

# Acerca de la preocupación y responsabilidad del propio bienestar

BASE: Total muestra

Grado de acuerdo con las siguientes afirmaciones



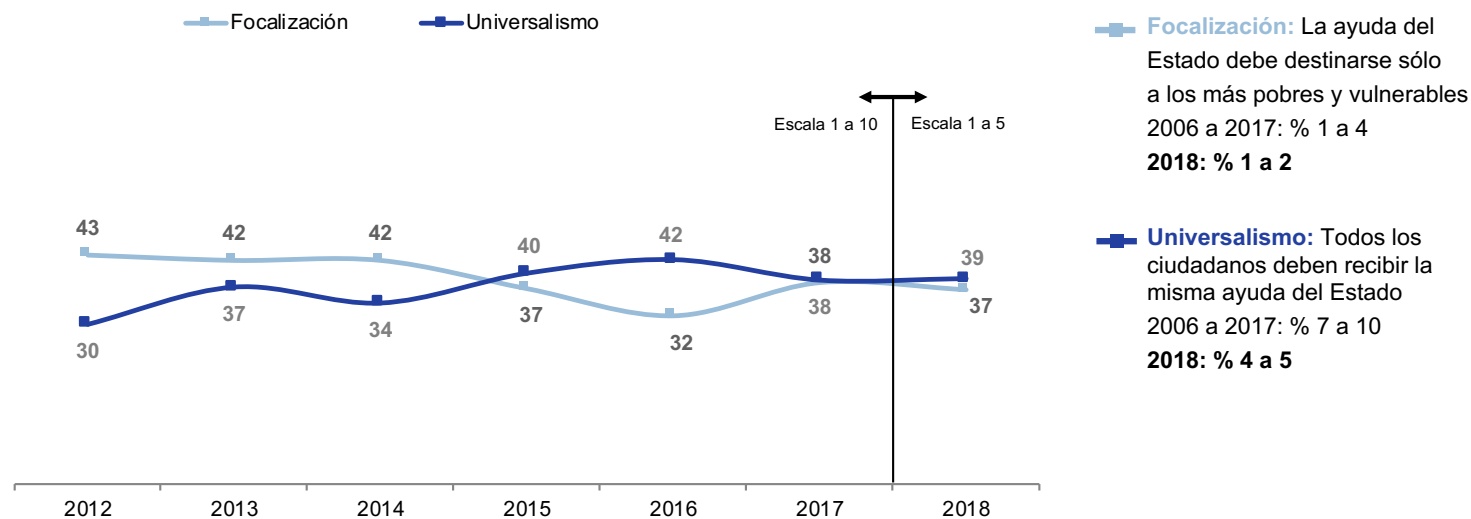
■ **Responsabilidad personal:** Cada persona debería preocuparse y responsabilizarse por su propio bienestar  
2006 a 2017: % 1 a 4  
**2018: % 1 a 2**

■ **Responsabilidad del Estado:** El Estado debería preocuparse y hacerse responsable por el bienestar de las personas  
2006 a 2017: % 7 a 10  
**2018: % 4 a 5**

## Acerca de la ayuda del Estado

BASE: Total muestra

Grado de acuerdo con las siguientes afirmaciones







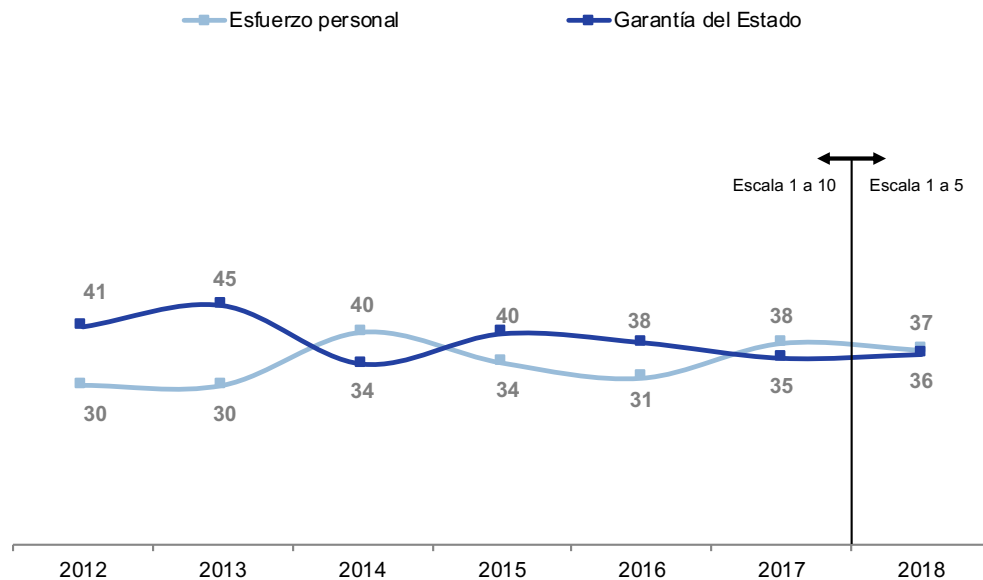




## Acerca del progreso personal

BASE: Total muestra

Grado de acuerdo con las siguientes afirmaciones



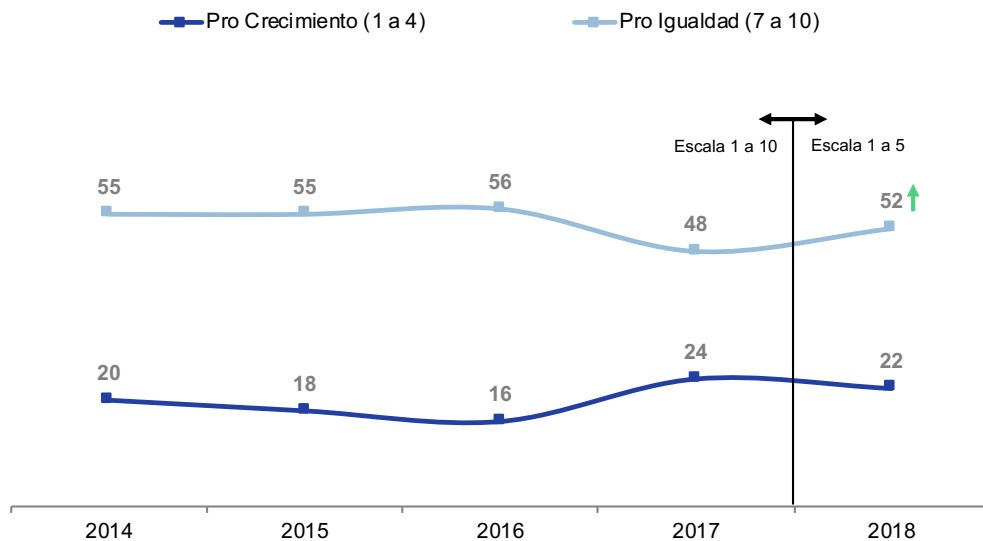
■ **Esfuerzo personal:** La mejor forma de progresar en la vida es esforzarse por emprender, capacitarse y trabajar duro  
2006 a 2017: % 1 a 4  
**2018: % 1 a 2**

■ **Garantía del Estado:** Para progresar en la vida se requieren garantías del Estado de buena educación y trabajo  
2006 a 2017: % 7 a 10  
**2018: % 4 a 5**

## Acerca del progreso personal

BASE: Total muestra

Grado de acuerdo con las siguientes afirmaciones



■ **Pro igualdad:** Lo mejor para el país es que haya igualdad social y una distribución de los ingresos más equitativa  
2006 a 2017: % 7 a 10  
**2018: % 4 a 5**

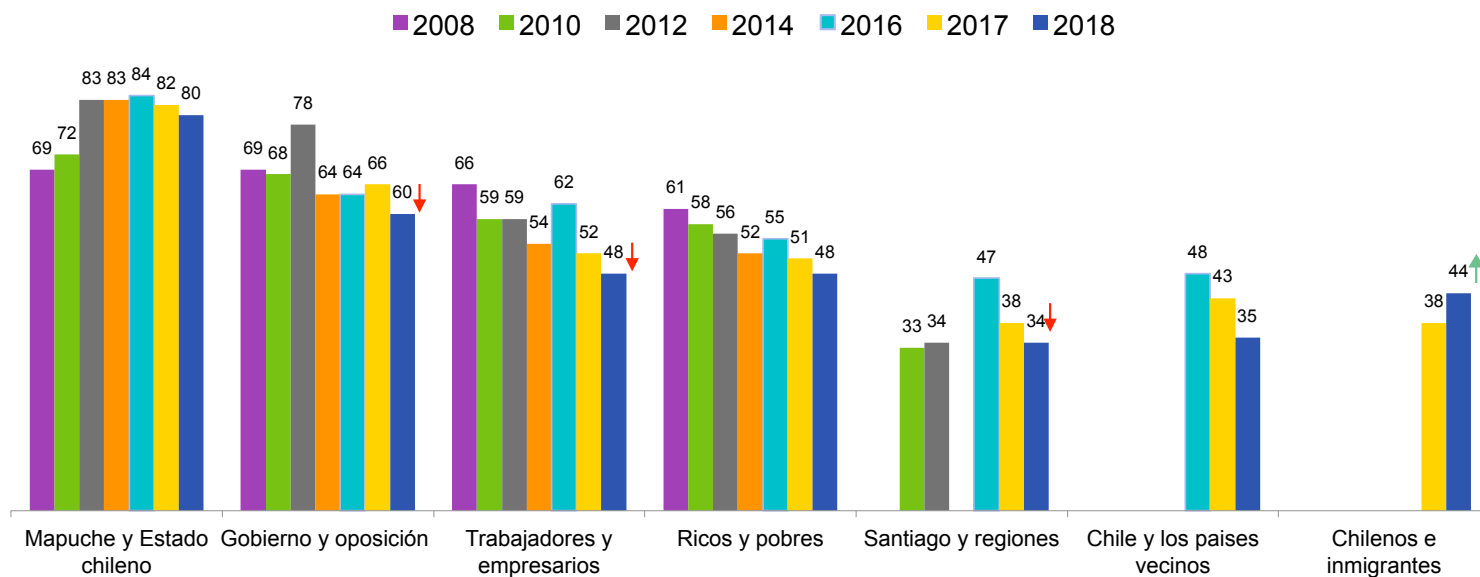
■ **Pro crecimiento:** Lo mejor para el país es que haya crecimiento económico alto y sostenido  
2006 a 2017: % 1 a 4  
**2018: % 1 a 2**

↑ ↓ Diferencias significativas en relación al año anterior.

## En cada caso que le nombraré, dígame si usted cree que hoy en Chile existe un gran conflicto, un conflicto menor o no hay conflicto entre...

BASE: Total muestra

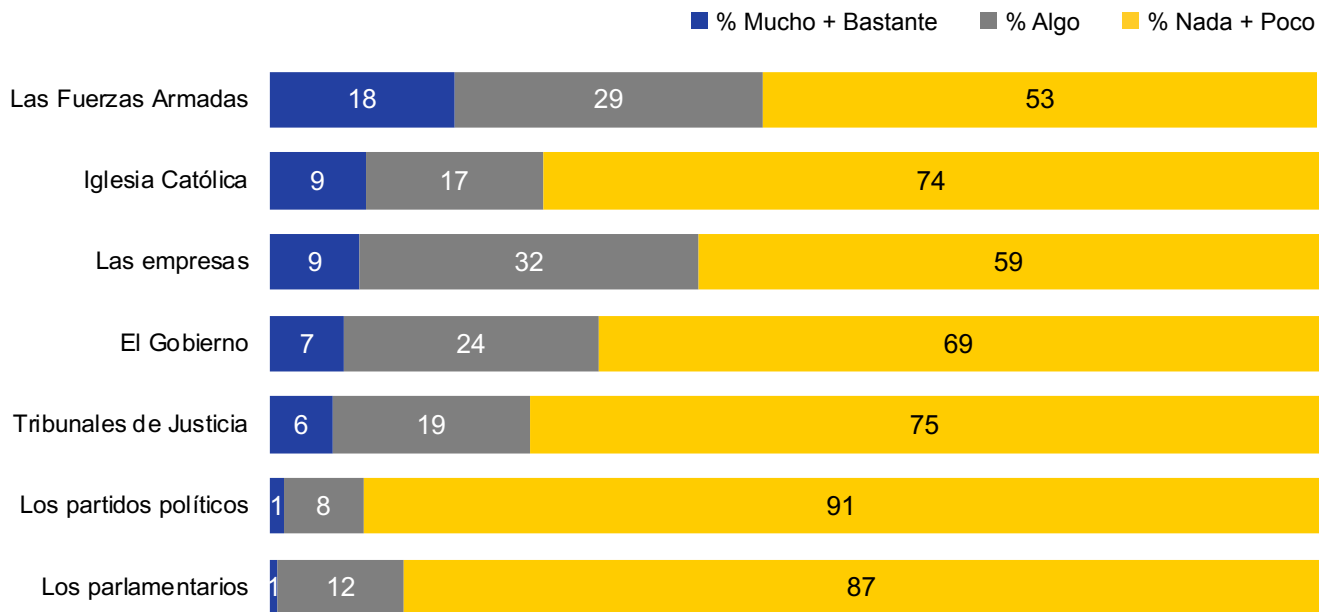
% "Un gran conflicto"



↑↓ Diferencias significativas en relación al año anterior.

## En general, ¿cuánto confía en las instituciones que le nombraré? (%)

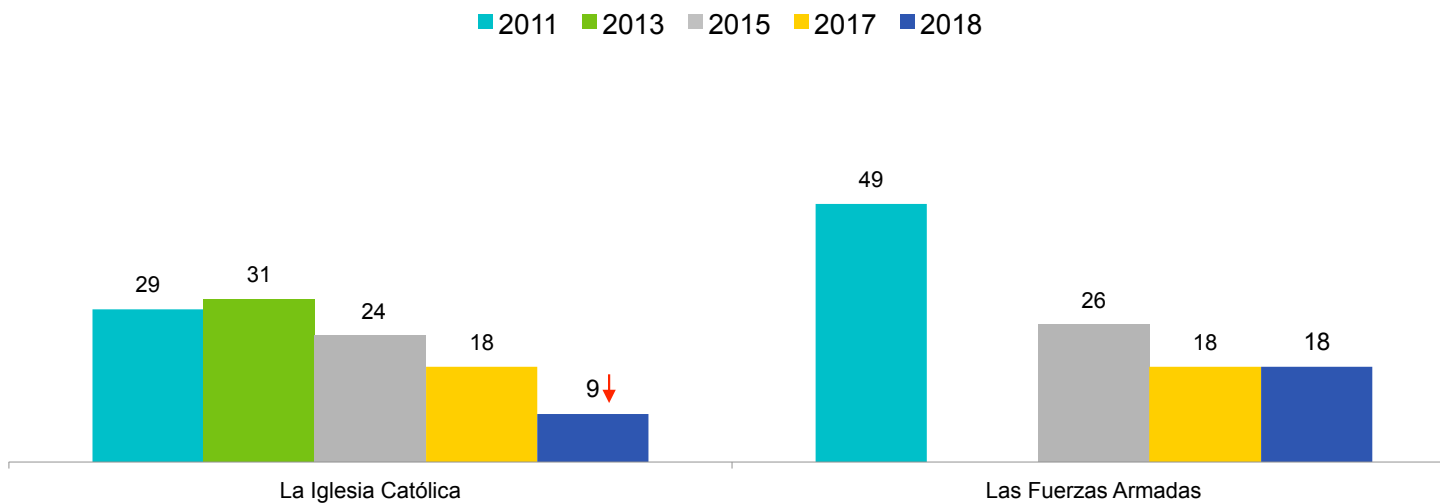
BASE: Total muestra



## En general, ¿cuánto confía en las instituciones que le nombraré?

BASE: Total muestra

% Mucha confianza + % Bastante confianza

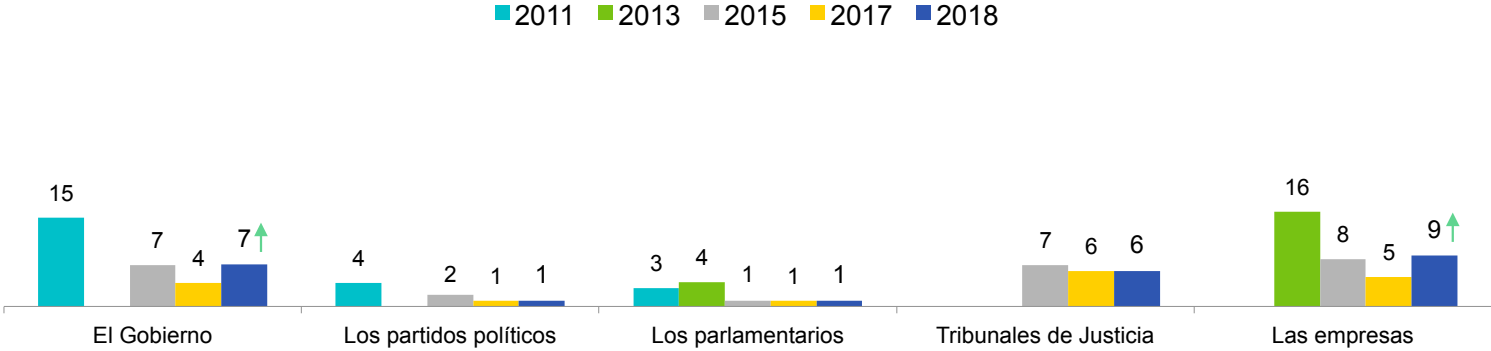


↑↓ Diferencias significativas en relación al año anterior.

# En general, ¿cuánto confía en las instituciones que le nombraré?

BASE: Total muestra

% Mucha confianza + % Bastante confianza

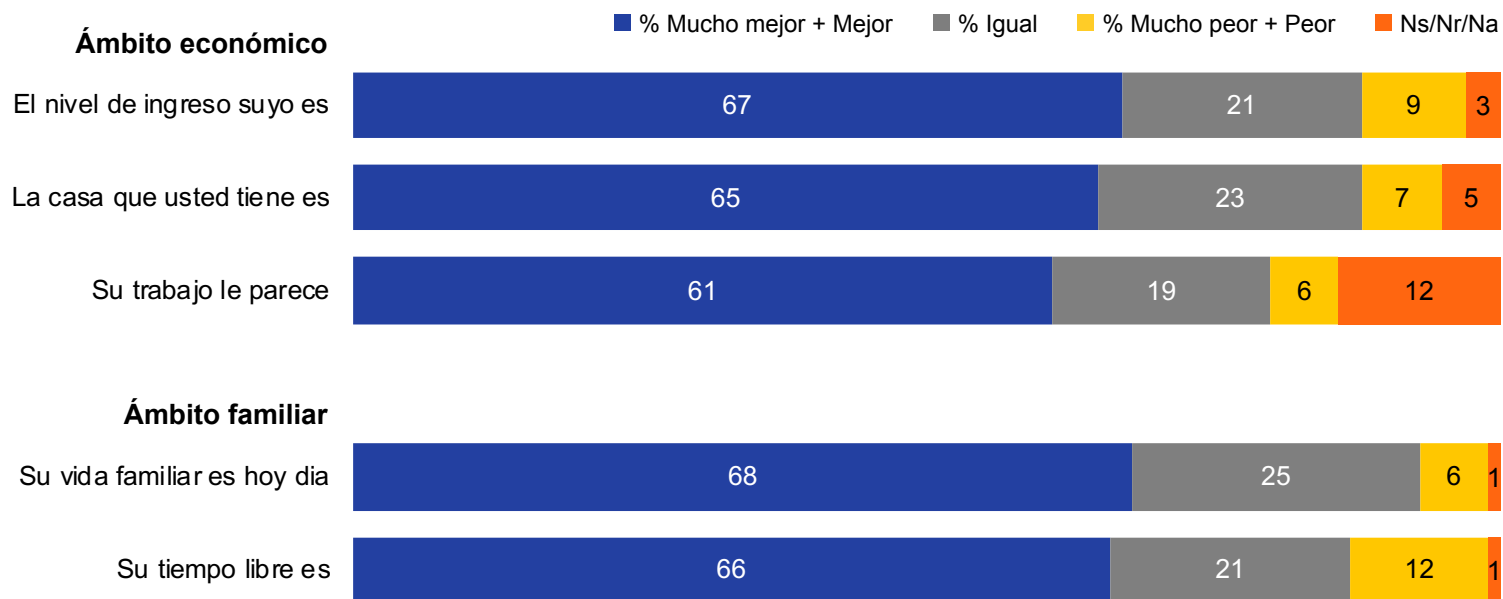


↑↓ Diferencias significativas en relación al año anterior.



## Haciendo una comparación entre su vida y la que sus padres tenían a su edad, le parece que...

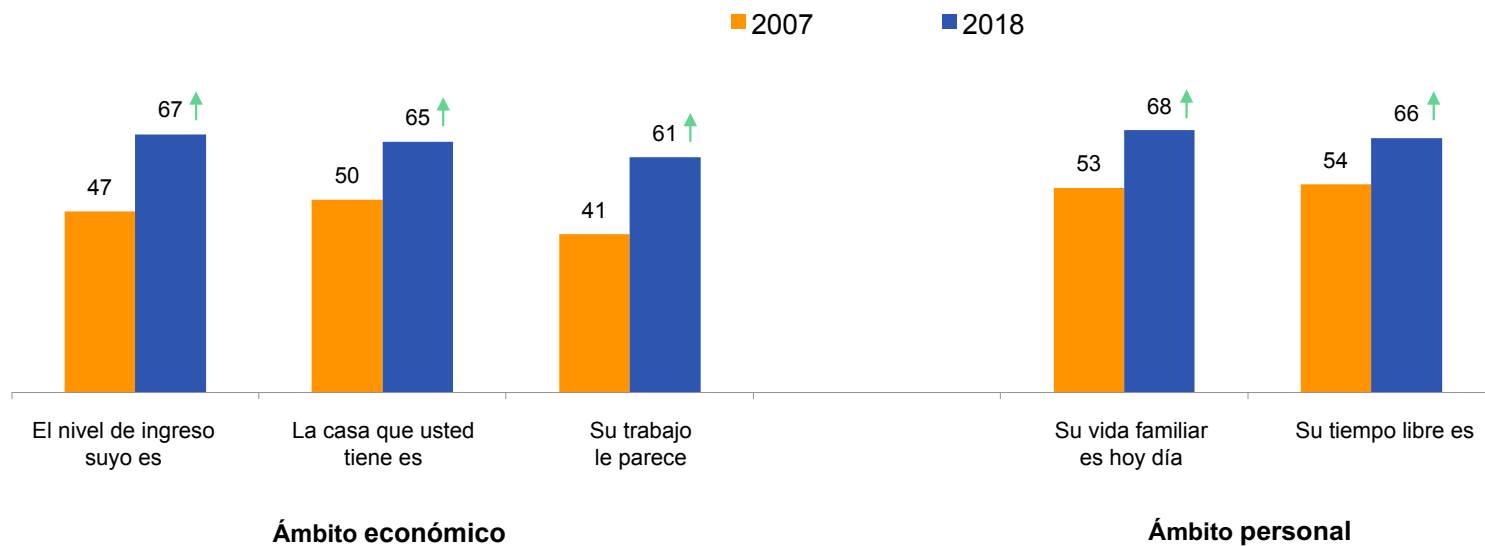
BASE: Total muestra



## Haciendo una comparación entre su vida y la que sus padres tenían a su edad, le parece que...

BASE: Total muestra

% Mucho mejor + Mejor



↑ ↓ Diferencias significativas en relación al año anterior.