



Inmigración

Comentarios: inmigración



PONTIFICIA
UNIVERSIDAD
CATÓLICA
DE CHILE

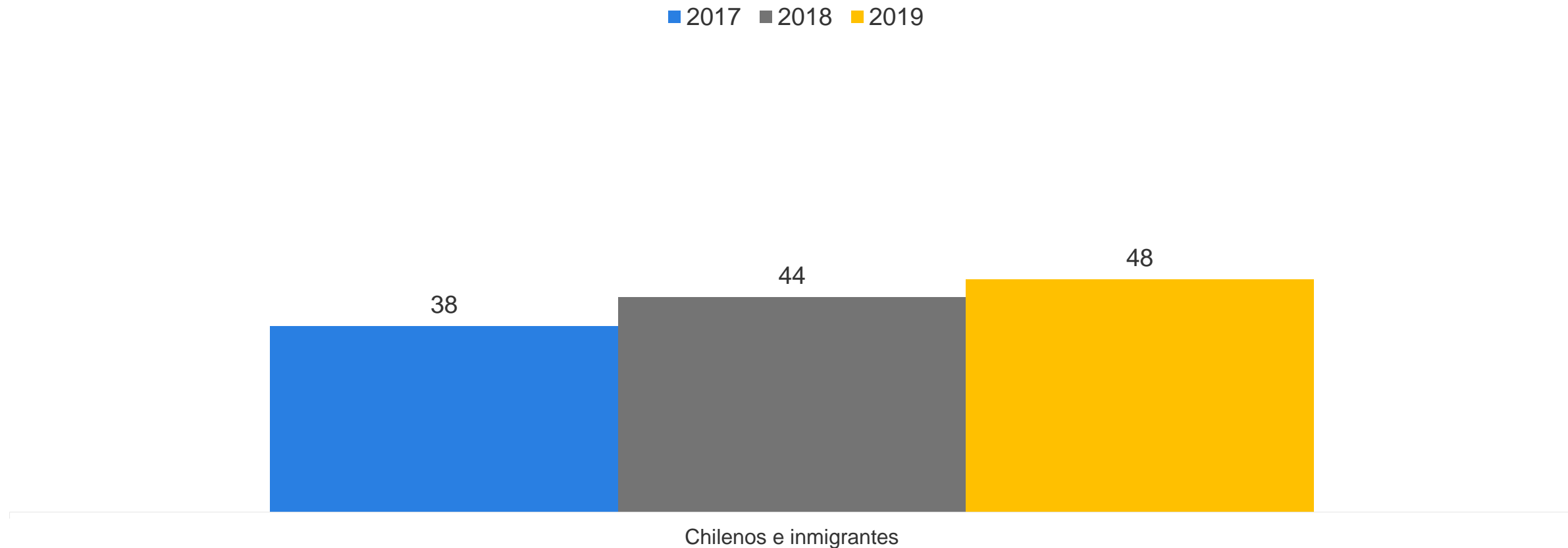
- La percepción de conflicto entre chilenos e inmigrantes aumenta, llegando al 48 por ciento.
- Un 70 por ciento de los encuestados considera que la cantidad de inmigrantes en Chile es excesiva. Sin embargo, esta percepción no acarrea un problema de convivencia, pues la mayoría declara no haber tenido malas experiencias con ellos ni teme transitar de noche por barrios de mayor población inmigrante.
- Ha aumentado significativamente la noción que los inmigrantes con situación legal al día deberían tener los mismos derechos que los chilenos.

En cada caso que le nombraré, dígame si Ud. cree que hoy en Chile existe un gran conflicto, un conflicto menor o no hay conflicto entre...

Base: Total muestra

% “Un gran conflicto”

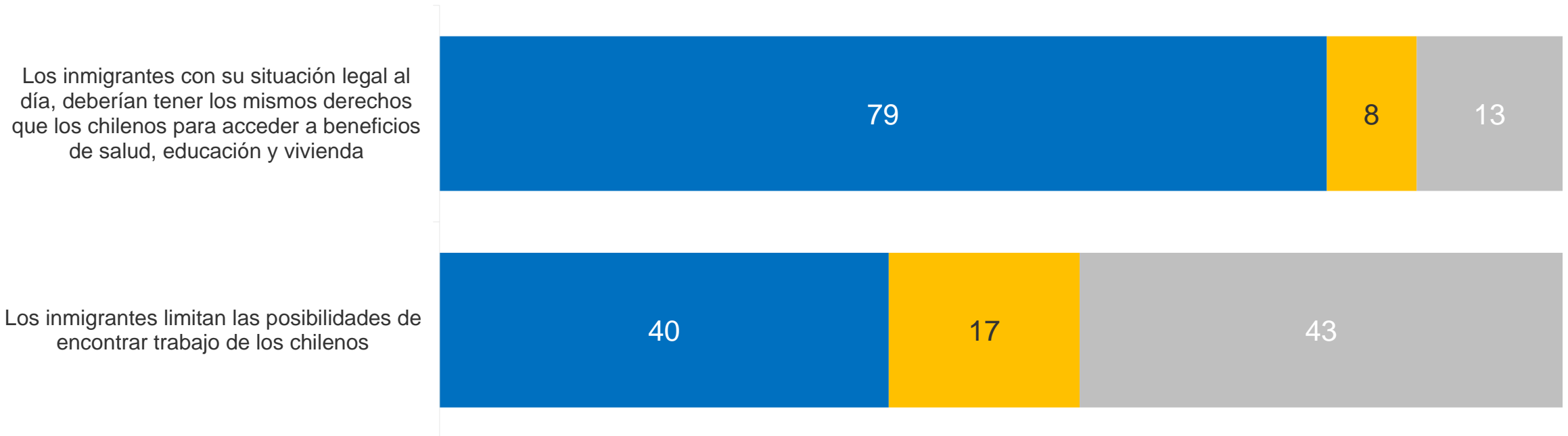
■ 2017 ■ 2018 ■ 2019



¿Qué tan de acuerdo está con las siguientes afirmaciones que se dicen habitualmente sobre los inmigrantes en Chile?

Base: Total muestra

■ % Muy de acuerdo + De acuerdo ■ % Ni de acuerdo ni en desacuerdo ■ % Muy en desacuerdo + En desacuerdo



¿Qué tan de acuerdo está con las siguientes afirmaciones que se dicen habitualmente sobre los inmigrantes en Chile?

Base: Total muestra

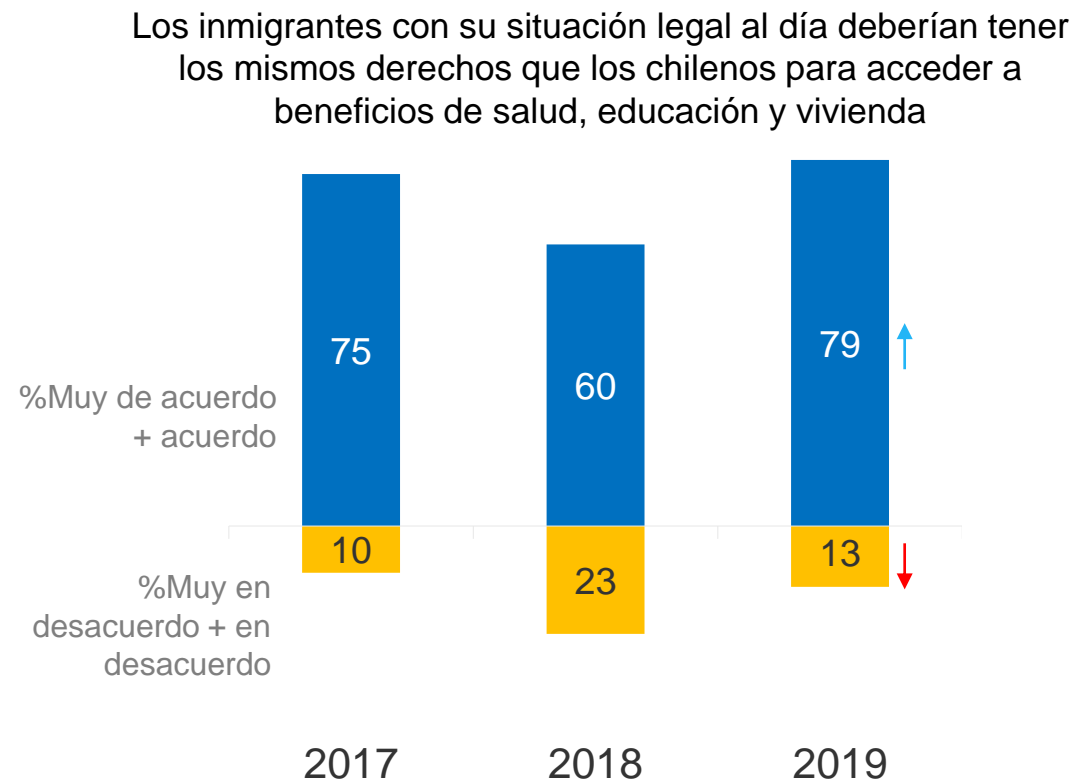
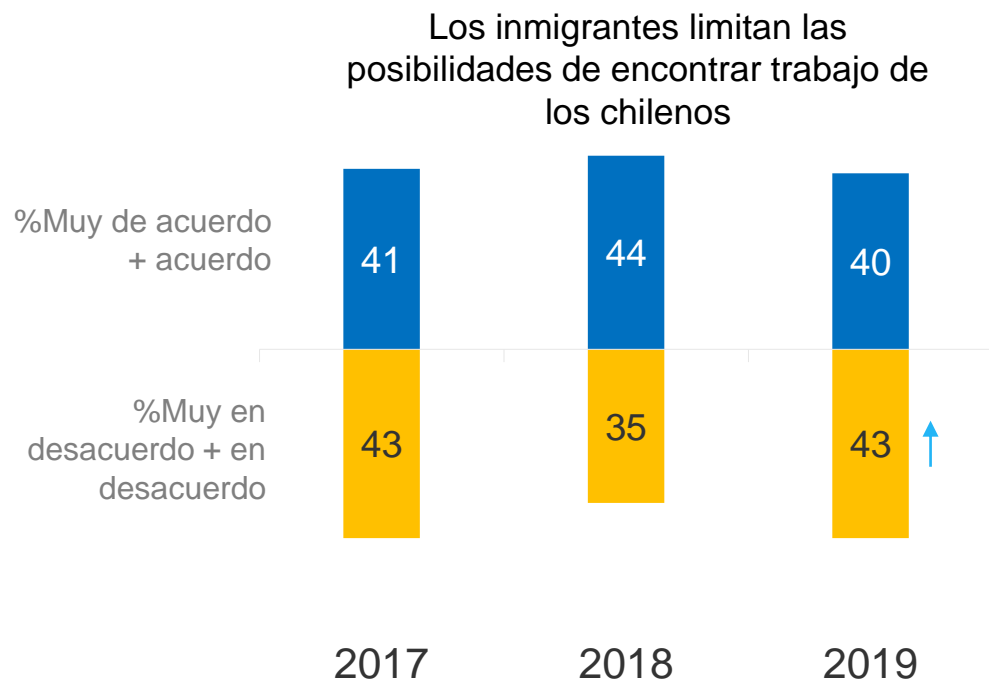
% Muy de acuerdo + % De acuerdo

	Total	18-24 años	25-34 años	35-44 años	45-54 años	55+ años	 Alto	 Medio	 Bajo	RM	Zona Norte	Zona Centro*	Zona Sur
Los inmigrantes con su situación legal al día deberían tener los mismos derechos que los chilenos para acceder a beneficios de salud, educación y vivienda	79	87	74	75	79	79	86	79	76	76	73	83	82
Los inmigrantes limitan las posibilidades de encontrar trabajo de los chilenos	40	25	29	41	49	49	24	33	51	42	45	41	33

*Zona Centro incluye V, VI y VII región excluyendo RM

¿Qué tan de acuerdo está con las siguientes afirmaciones que se dicen habitualmente sobre los inmigrantes en Chile?

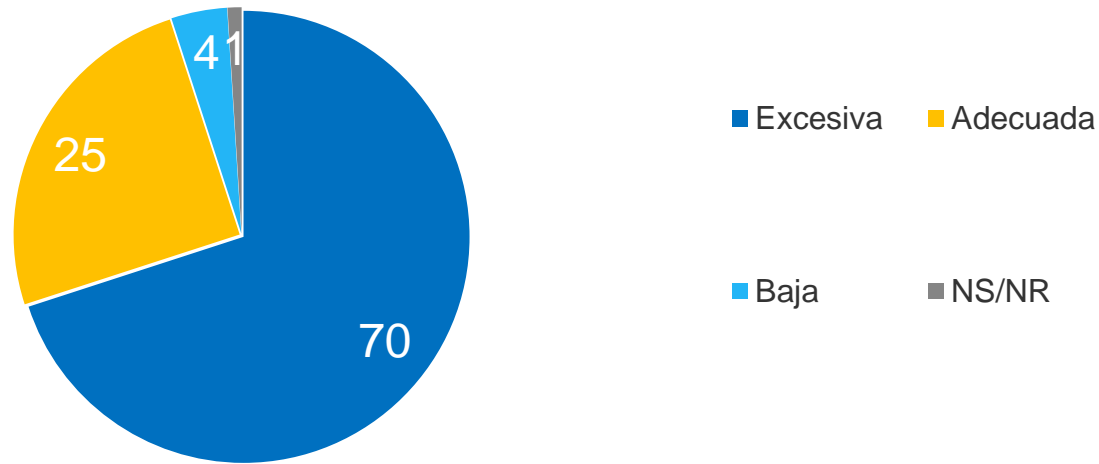
Base: Total muestra
%



↑ ↓ Diferencias significativas respecto a medición anterior

¿Ud. cree que la cantidad de inmigrantes que existe en el país es excesiva, adecuada o baja?

Base: Total muestra
%

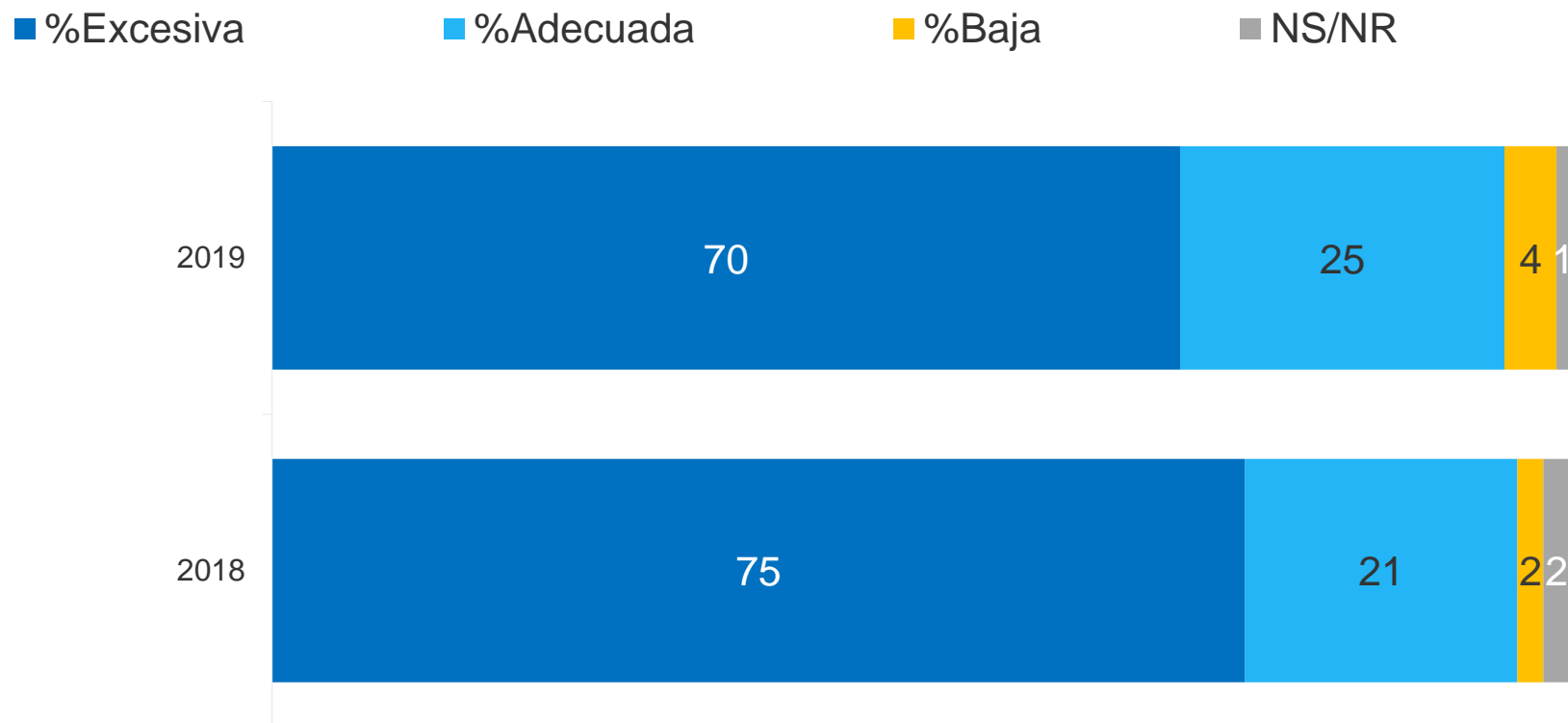


	Total			18-24 años	25-34 años	35-44 años	45-54 años	55+ años				RM	Zona Norte	Zona Centro*	Zona Sur
									Alto	Medio	Bajo				
Excesiva	70	65	74	51	67	73	81	72	57	69	74	70	78	70	65
Adecuada	25	29	21	45	27	23	17	20	36	26	21	24	18	25	30
Baja	4	4	3	4	5	3	1	5	7	3	4	3	4	4	4

*Zona Centro incluye V, VI y VII región excluyendo RM

¿Ud. cree que la cantidad de inmigrantes que existe en el país es excesiva, adecuada o baja?

Base: Total muestra
%



¿Con qué frecuencia ha tenido malas experiencias con personas inmigrantes tales como desacuerdos, tensiones, peleas, o conflictos?

Base: Total muestra
%

■ % Siempre + % Casi siempre ■ % A veces ■ % Nunca + % Casi nunca ■ NS/NR

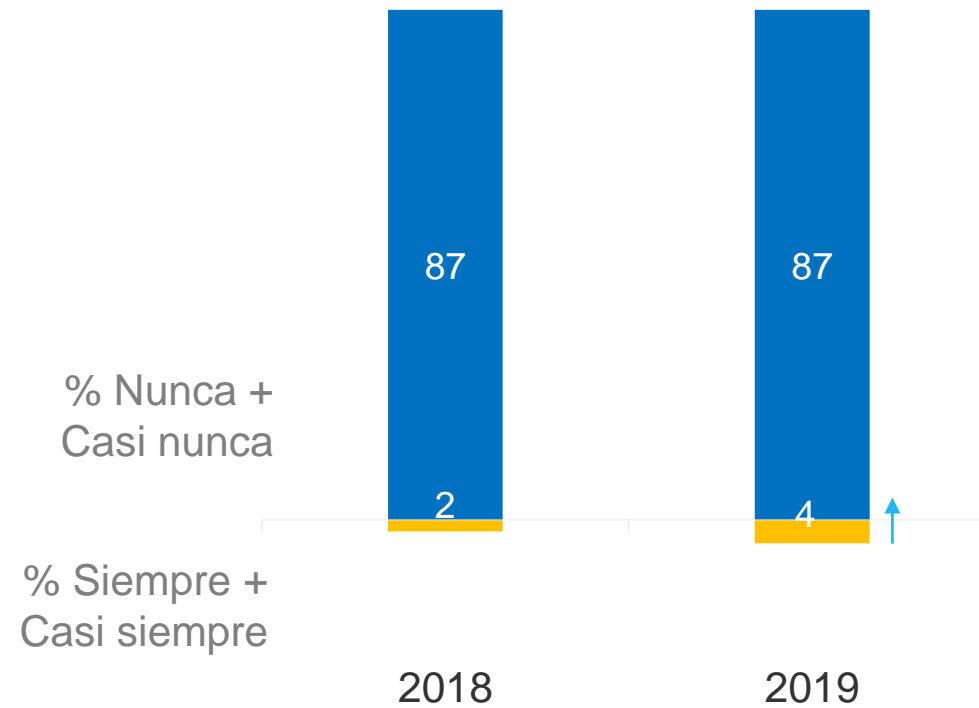


	Total	👤	👩	18-24 años	25-34 años	35-44 años	45-54 años	55+ años	🏠 Alto	🏠 Medio	🏠 Bajo
% Siempre + % Casi siempre	4	4	3	1	5	3	7	3	2	3	5
% Nunca + % Casi nunca	87	86	89	90	82	88	83	92	93	87	87

¿Con qué frecuencia ha tenido malas experiencias con personas inmigrantes, tales como desacuerdos, tensiones, peleas o conflictos?

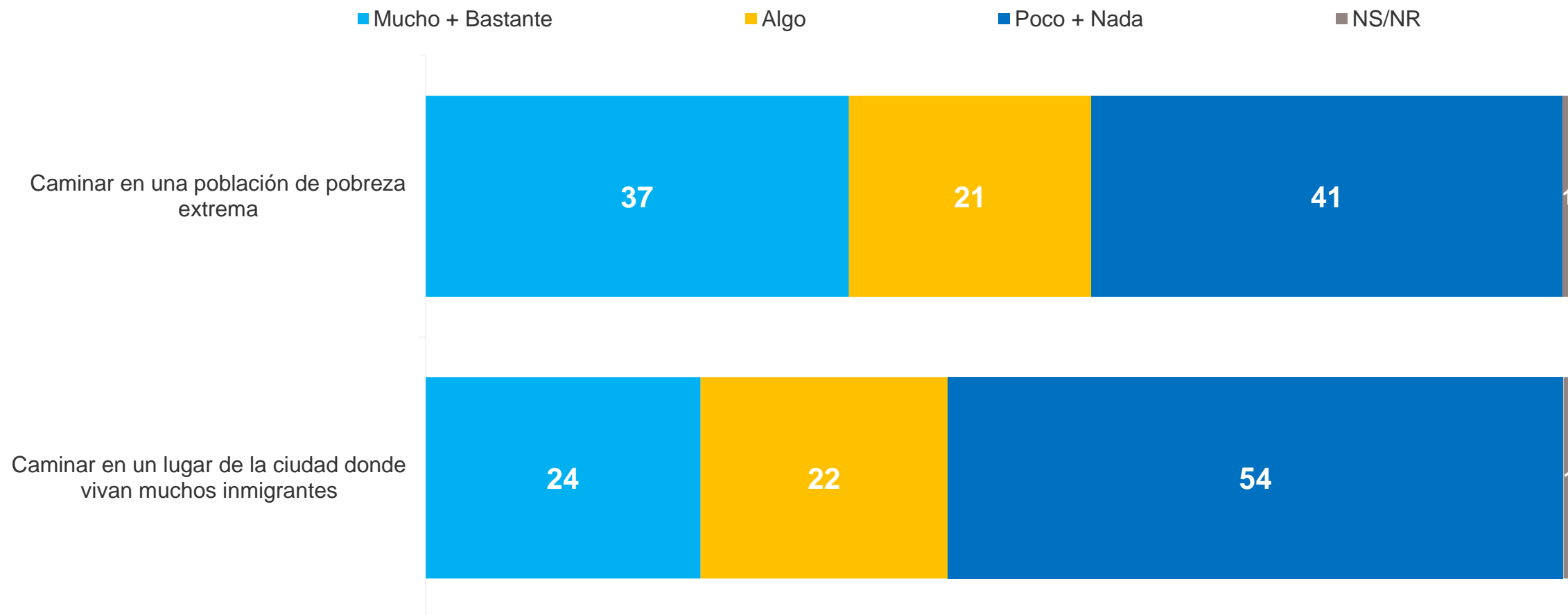
Base: Total muestra

%



¿Cuánto temor le producen las siguientes situaciones o grupos?

Base: Total muestra
%










¿Cuánto temor le produce las siguientes situaciones o grupos?

Base: Total muestra

% Mucho + % Bastante

	Total			18-24 años	25-34 años	35-44 años	45-54 años	55+ años	 Alto	 Medio	 Bajo
Caminar en una población de extrema pobreza	37	32	41	32	33	30	38	45	28	38	38
Caminar en un lugar de la ciudad donde vivan muchos inmigrantes	24	20	27	15	17	21	25	34	15	22	28